



Quality Tour
TAT No.31/00895

บริษัท ควอลิตี้ ทัวร์ จำกัด
QUALITY TOUR CO., LTD.

99/11 หมู่ที่ 4 ถนนเจ้าฟ้าตะวันตก ตำบลวิชิต อำเภอเมืองภูเก็ต
จังหวัด ภูเก็ต 83000

076-354999

Email : bookingphuket@qetour.com

Website : https://qualitytour.co.th

Qualitytour

@qualitytour



GO1KHG-CZ001
GO CHINA

พิชิตสันหลังมังกร ซินเจียงใต้ คัชการ์

อูเจีย ทะเลสาบไป่ซาหู คุณจีราบพาส



ไม่ลงร้านช้อปปิ้ง

8 วัน 7 คืน

- เจาะเส้นทางสายไหมใต้ ณ เมืองหลวงของอารยธรรมซินเจียง
- ขึ้นชมวิวทะเลสาบไป่ซาหู อัญมณีแห่งเทือกเขาคุนหลุน
- ชายแดนจีน-ปากีสถาน ผ่านคุณจีราบพาส ณ ความสูง 4 พันเมตร
- ถนนสายสันหลังมังกร มหัศจรรย์แห่งวิศวกรรม



ราคาเริ่มต้น

60,900

30 ส.ค.-06 ก.ย. 68 61,900
13-20 ก.ย. 68 60,900

พีชิตสันหลังมังกร ชินเจียงใต้

คัชการ์ อุเจีย ทะเลสาบไปซาหุ คุณจีราบพาส

8 วัน 7 คืน โดยการบิน ไชน่า เซาเทิร์น (CZ)

เจาะเส้นทางสายไหมใต้ ณ เมืองหลวงของอารยธรรมชินเจียง ขึ้นชมวิวทะเลสาบไปซาหุ อัญมณีแห่งเทือกเขาคันหลุน
ชายแดนจีน-ปากีสถาน ด่านคุณจีราบพาส ณ ความสูง 4 พันเมตร ถนนสายสันหลังมังกร มหัศจรรย์แห่งวิศวกรรม

	โปรแกรมเดินทาง	เช้า	เที่ยง	ค่ำ	โรงแรมที่พัก
1	กรุงเทพฯ(สนามบินสุวรรณภูมิ) – กว่างโจว (สนามบินไปหยุน) (CZ362 : 08.20 - 12.10) - คัชการ์ (สนามบินคัชการ์ไหลหนิง) (CZ6836 : 15.10 - 21.45) คัชการ์		✈	✈	HAMPTON BY HILTON KASHGAR หรือเทียบเท่าระดับ 4 ดาว ** มาตรฐานประเทศจีน **
2	คัชการ์ - อุเจีย - หมุดสิ้นสุดเขตแดนทิศตะวันตก - หมู่บ้านซีจี - คัชการ์	☉	☉	☉	WUQIA MEHOOD HOTEL หรือเทียบเท่าระดับ 4 ดาว ** มาตรฐานประเทศจีน **
3	คัชการ์ – มัสยิดอิดกาห์ – ตรอกช่างฝีมือ - โรงซาร์อัยปี – ตรอกหว่างหง	☉	☉	☉	HAMPTON BY HILTON KASHGAR หรือเทียบเท่าระดับ 4 ดาว ** มาตรฐานประเทศจีน **
4	คัชการ์ – แม่น้ำโบกูดารีเรีย - ทะเลสาบคาราคูล – ผ่านชมธารน้ำแข็งมูซตัง - ถ้ำเซียน	☉	☉	☉	PAMIR HOTEL หรือเทียบเท่าระดับ 4 ดาว ** มาตรฐานประเทศจีน **
5	ที่ราบสูงปาเมียร์ - ถนนสันหลังมังกร -ชายแดนจีนปากีสถาน – คุณจีราบพาส- ผ่านชมทะเลสาบบันเดียร์ - ทาซคอร์กัน - นครศิลา (รวมรถอุทยาน) - ทุ่งหญ้าอำพัน	☉	☉	☉	PAMIR HOTEL หรือเทียบเท่าระดับ 4 ดาว ** มาตรฐานประเทศจีน **
6	ทาซคอร์กัน - ทะเลสาบไปซา- ภูเขาไฟมู่จี (รวมรถอุทยาน) - คัชการ์	☉	☉	☉	HAMPTON BY HILTON KASHGAR หรือเทียบเท่าระดับ 4 ดาว ** มาตรฐานประเทศจีน **
7	คัชการ์ – เมืองโบราณคัชการ์ – พิธีเปิดเมืองโบราณอุทยานสนมเซียงเฟย	☉	☉	☉	HAMPTON BY HILTON KASHGAR หรือเทียบเท่าระดับ 4 ดาว ** มาตรฐานประเทศจีน **
8	คัชการ์ (สนามบินคัชการ์ไหลหนิง) – กว่างโจว(สนามบินไปหยุน) (CZ6835 : 08.00-13.50) – กรุงเทพฯ (สุวรรณภูมิ) (CZ363 : 16.00-17.55)	☉ Box	✈	✈	

วันเดินทาง	ผู้ใหญ่พัก 2-3 ท่าน ท่านละ	พักเดี่ยว เพิ่มท่านละ
30 ส.ค. – 6 ก.ย. 68	61,900.-	8,000.-
13 – 20 ก.ย. 68	60,900.-	8,000.-
ราคาทัวร์ข้างต้นยังไม่รวมค่าทิปมัคคุเทศน์ท้องถิ่นและคนขับรถ 2,500 บาท/ท่าน/ทริป เนื่องจากมีไฟล์ทบินภายในขอสงวนสิทธิ์ไม่รับจอยแลนด์		

วันแรก	กรุงเทพฯ(สนามบินสุวรรณภูมิ) – กว่างโจว (สนามบินไป๋หยุน) (CZ362 : 08.20 - 12.10) - คัชการ์ (สนามบินคัชการ์ไหลหนิง) (CZ6836 : 15.10 - 21.45) คัชการ์
05.00 น.	พร้อมกันที่ ท่าอากาศยานสุวรรณภูมิ อาคารผู้โดยสารระหว่างประเทศ เคาน์เตอร์สายการบิน ไชน่า เซาเทิร์น (CZ) โดยมีเจ้าหน้าที่บริษัทคอยให้การต้อนรับและอำนวยความสะดวกตรวจสอบเช็คสัมภาระและเอกสารการเดินทางให้กับทุกท่าน ** สัมภาระโหลดใต้เครื่อง ท่านละ 23 ก.ก. จำกัดท่านละ 1 ใบ **
08.20 น.	ออกเดินทางสู่ สนามบินไป๋หยุน เมืองกว่างโจว โดย สายการบิน ไชน่า เซาเทิร์น(CZ) เที่ยวบินที่ CZ362 ** บริการอาหารร้อนหรือ SNACK BOX บนเครื่อง **
12.10 น.	เดินทางถึงสนามบิน สนามบินไป๋หยุน เมืองกว่างโจว นำท่านผ่านขั้นตอนตรวจคนเข้าเมือง จากนั้นพักผ่อนภายในสนามบินเพื่อรอต่อเครื่อง
15.10 น.	ออกเดินทางสู่ เมืองคัชการ์ เขตปกครองตนเองซินเจียงอุยกูร์ โดยสายการบิน ไชน่า เซาเทิร์น(CZ) เที่ยวบินที่ CZ6836 ** บริการอาหารร้อนหรือ SNACK BOX บนเครื่อง **
21.45 น.	เดินทางถึง สนามบินคัชการ์ไหลหนิง ตั้งอยู่ทางตะวันตกเฉียงใต้ของเขตปกครองตนเองซินเจียงอุยกูร์ เป็นเมืองที่มีประวัติศาสตร์ยาวนานกว่า 2,000 ปี และเป็นหนึ่งในศูนย์กลางสำคัญของ เส้นทางสายไหม ตั้งแต่อดีต เมืองนี้เป็นจุดเชื่อมโยงระหว่างจีนและเอเชียกลาง ตะวันออกกลาง และยุโรป ทำให้ได้รับอิทธิพลทางวัฒนธรรม ศิลปะ และสถาปัตยกรรมจากหลากหลายอารยธรรม เป็นศูนย์กลางของวัฒนธรรม อุยกูร์ และเป็นเมืองที่สะท้อนถึงศิลปะอิสลามแบบดั้งเดิมได้อย่างสมบูรณ์แบบ ด้วยตรอกซอกซอยที่คดเคี้ยว บ้านเรือนโบราณที่สร้างจากดินและตลาดที่มีชีวิตชีวา เมืองนี้จึงได้รับการขนานนามว่าเป็น "ดินแดนที่กาลเวลาหยุดนิ่ง" สมควรแก่เวลานำท่านเข้าสู่ที่พัก
ที่พัก	HAMPTON BY HILTON KASHGAR หรือเทียบเท่าระดับ 4 ดาว (มาตรฐานประเทศจีน)

วันที่สอง	คัชการ์ - อุเจีย - หมู่บ้านซีจี - หมุดสิ้นสุดเขตแดนทิศตะวันตก
เช้า	รับประทานอาหารเช้า ณ ห้องอาหารของโรงแรม (มือที่ 1) นำท่านสู่ เมืองอุเจีย (ระยะทาง 97 ก.ม. ใช้เวลาเดินทางประมาณ 2 ชั่วโมง) ตั้งอยู่ทางตะวันตกเฉียงใต้ของเขตปกครองตนเองซินเจียง อุยกูร์ โอบล้อมไปด้วยเทือกเขาปามิร์และตั้งอยู่บริเวณปลายด้านตะวันตกของแอ่ง

ทาริม เป็นด่านสำคัญที่เชื่อมต่อจีนกับคีร์กีซสถาน ทำให้ที่นี่เป็นเมืองชายแดนที่เต็มไปด้วยชีวิตชีวา ทั้งการค้า วัฒนธรรม และธรรมชาติที่งดงาม เป็นที่อยู่อาศัยของชาวคีร์กีซมาเป็นเวลาหลายร้อยปี และยังคงรักษาวัฒนธรรมแบบดั้งเดิมไว้อย่างเหนียวแน่น ที่นี่คุณจะได้เห็นวิถีชีวิตของชาวคีร์กีซที่เลี้ยงสัตว์แบบเร่ร่อน อาศัยอยู่ในกระโจมแบบดั้งเดิม และสืบทอดศิลปะการขี่ม้าและกีฬา "โกกบูรู" หรือการแย่งชิงซากแพะบนหลังม้า นอกจากนี้ ยังสามารถลิ้มลองอาหารพื้นเมือง เช่น ขนมปังนาน แกะย่าง เนื้อม้า และนมเปรี้ยวแบบเคอร์กีซ ที่มีรสชาติเป็นเอกลักษณ์



กลางวัน รับประทานอาหารกลางวัน ณ ภัตตาคาร (มื้อที่ 2)

บ่าย จากนั้นนำท่านเดินทางสู่ **หมู่บ้านซิจี้** เมืองเล็ก ๆ ที่ตั้งอยู่ท่ามกลางธรรมชาติอันยิ่งใหญ่ทางตะวันตกของซินเจียง โอบล้อมด้วยเทือกเขา เป็นจุดที่พระอาทิตย์ขึ้นและตกช้าที่สุดของประเทศจีน โอบล้อมด้วยขุนเขา และทุ่งหญ้ากว้างสุดสายตา ที่นี่อยู่ห่างจากพรมแดนคีร์กีซสถานเพียง 2 กิโลเมตร และมีเวลาต่างจากชายฝั่งตะวันออกถึง 4 ชั่วโมง เมื่อตะวันลับฟ้า ท้องฟ้าแต่งแต้มด้วยแสงอาทิตย์สุดท้าย ผุ่งวาวแฉะเดินเรียงรายกลับคอก นกบินโฉบบินอย่างอิสระ หมู่บ้านทั้งหมดล้อมไปด้วยสีทองแดงแห่งพลบค่ำ ราวกับเวลาหยุดนิ่ง จากนั้นนำท่านแวะถ่ายรูปกับ **หมุดสิ้นสุดเขตแดนทิศตะวันตก** ที่ทุกอย่างก้าวนำพาคุณเข้าใกล้เส้นขอบฟ้าแห่งแผ่นดินจีน สองธงแดงโบกสะบัดท่ามกลางสายลม เป็นเครื่องหมายของพรมแดนที่ห่างไกลและลึกลับ เมื่อมองออกไป คุณจะสัมผัสทัศนียภาพอันกว้างใหญ่ของภูมิภาคตะวันตกสุดของจีน ท่ามกลางธรรมชาติที่เงียบสงบและความงามของขอบฟ้าที่ทอดยาวไม่รู้จบ จากนั้นนำท่านเดินทางกลับสู่ **เมืองอูเจีย**



ค่ำ รับประทานอาหารค่ำ ณ ภัตตาคาร (มื้อที่ 3)

สมควรแก่เวลานำท่านเข้าสู่ที่พัก

ที่พัก **WUQIA MEHOOD HOTEL หรือเทียบเท่าระดับ 4 ดาว (มาตรฐานประเทศจีน)**

วันที่สาม คัชการ์ – มัสยิดอิดกาห์ – ตรอกช่างฝีมือ - โรงซาร้อยปี – ตรอกหว่างหง

เช้า รับประทานอาหารเช้า ณ ห้องอาหารของโรงแรม (มื้อที่ 4)

นำท่านสู่ **เมืองคัชการ์** (ระยะทาง 97 ก.ม. ใช้เวลาเดินทางประมาณ 2 ชั่วโมง)

กลางวัน รับประทานอาหารกลางวัน ณ ภัตตาคาร (มื้อที่ 5)



บ่าย นำท่านเดินทางสู่ **มัสยิดอิดกาห์** (Id Kah Mosque) เป็น มัสยิดที่ใหญ่ที่สุดในซินเจียง และเป็นหนึ่งในสามมัสยิดที่ทรงอิทธิพลที่สุดในเอเชียกลาง สถาปัตยกรรมโดดเด่นด้วยซุ้มประตูสีเหลืองอ่อนและหอคอยสูงสง่า สร้างขึ้นตั้งแต่ศตวรรษที่ 15 เป็นสถานที่สำคัญในการเผยแพร่วัฒนธรรมอิสลาม และเคยเป็น

ศูนย์กลางการศึกษาทางศาสนา ศิลปะ และวรรณกรรมของภูมิภาค ภายในลานกว้างสามารถรองรับผู้มาทำ
ละหมาดได้หลายพันคน โดยเฉพาะวันศุกร์และเทศกาลสำคัญที่ผู้ศรัทธาจากทั่วซินเจียงหลั่งไหลมาอย่าง
เนืองแน่น เสียงอะซานก้องกังวาน ท่ามกลางบรรยากาศที่เต็มไปด้วยมนต์ขลังและศรัทธา
จากนั้นนำท่านสู่ **ตรอกช่างฝีมือ** เส้นทางที่เต็มไปด้วยมนต์เสน่ห์ของวัฒนธรรมและศิลปะพื้นเมือง ท่านจะ
ได้พบกับงานฝีมือแบบดั้งเดิมของชาวอุยกูร์ ไม่ว่าจะเป็นหมวกปกคลุมลายอันประณีต เครื่องประดับทอง
และเงินแวววาว ผ้าไหมสีสดใส มีดอิจ์ซา ที่โด่งดัง ตลอดจนเครื่องดนตรีพื้นเมืองที่สะท้อนจิตวิญญาณ
ของผู้คนในดินแดนนี้ เดินเพลินๆ ถนนสายนี้ ท่านสามารถ สัมผัสทั้งศิลปะ วัฒนธรรม และสถาปัตยกรรม
ในที่เดียว



จากนั้นท่านจะได้พบกับ **โรงน้ำชาโบราณแห่งคัชการ์** ท่ามกลางตรอกซอกซอยของเมืองเก่าคัชการ์ โรงน้ำ
ชาโบราณแห่งนี้มีประวัติยาวนานกว่าร้อยปี เป็นศูนย์รวมของชาวบ้านและนักเดินทางจากทุกสารทิศ ที่นี่
ไม่ได้เป็นเพียงสถานที่พักผ่อน แต่ยังเป็นหน้าต่างเปิดสู่ วัฒนธรรมอุยกูร์ที่มีชีวิต กลิ่นหอมของชาโบราณที่
เคยเดินทางผ่านเส้นทางสายไหมยังคงอบอวล เสียงเครื่องดนตรีพื้นเมืองขับกล่อม บรรเลงให้ผู้คน
เพลิดเพลินกับรสชาติของชาและเสียงหัวเราะ เมื่อก้าวเข้าสู่โรงน้ำชา ท่านจะได้สัมผัสเสน่ห์ของอดีตที่
ยังคงโลดแล่น นักเต้นในชุดพื้นเมืองร่ายรำอย่างอ่อนช้อย แยกแยะจากทั่วทุกมุมโลกต่างนั่งล้อมวงจิบชา
สนทนา และซึมซับบรรยากาศของวิถีชีวิตดั้งเดิม การได้ใช้เวลาที่นี่ไม่เพียงแค่การดื่มชา แต่เป็นการ
เดินทางสู่ประสบการณ์ที่อบอุ่นและลึกซึ้งของคัชการ์ ที่ไม่ว่าใครได้มาเยือนก็ยากจะลืมเลือน!

ค่า **รับประทานอาหารค่ำ ณ ภัตตาคาร (มื้อที่ 6)**

สมควรแก่เวลานำท่านเข้าสู่ที่พัก

ที่พัก **HAMPTON BY HILTON KASHGAR หรือเทียบเท่าระดับ 4 ดาว (มาตรฐานประเทศจีน)**

วันที่สี่ **คัชการ์ – แม่น้ำโบกูดารี - ทะเลสาบคาราคูล – ผ่านชมธารน้ำแข็งมูซตัง - ถ้ำเซียน**

เช้า **รับประทานอาหารเช้า ณ ห้องอาหารของโรงแรม (มื้อที่ 7)**



นำท่านนั่งรถผ่านชมบรรยากาศของ **แกรนด์แคนยอนโกซอ (ระยะทาง 127 ก.ม. ใช้เวลาเดินทางประมาณ 2 ชั่วโมง)** เส้นทางธรรมชาติอันน่าทึ่งที่ทอดยาวสู่ที่ราบสูงปามีร์ ที่นี่เคยเป็นเส้นทางโบราณของ เส้นทางสายไหม และยังคงหลงเหลือร่องรอยของทางเดินไม้โบราณบนหน้าผาสูงชัน แคนยอนแห่งนี้มีความยิ่งใหญ่และลึกกลับ โดดเด่นด้วยภูเขาสีส้มหลากหลายราวกับถูกแต่งแต้มด้วยพู่กันของธรรมชาติ หินผาสูงชันในเฉดสี แดงสด เหลืองอำพัน เขียวเข้ม และฟ้าเทา เปลี่ยนเฉดไปตามมุมของแสงแดดยามเช้าและยามเย็น ทำให้บรรยากาศที่นี่ดูราวกับโลกแห่งความฝัน ทั้งยังเป็นที่ตั้งของแม่น้ำที่ไหลคดเคี้ยวผ่านหุบเขากว้างใหญ่ สายน้ำเย็นฉ่ำตัดผ่านก้อนหินโบราณ สร้างทัศนียภาพที่สวยงามเหนือกาลเวลา

กลางวัน

รับประทานอาหารกลางวัน ณ ภัตตาคาร **(มีที่ 8)**



บ่าย

จากนั้นเดินทางต่อสู่ **ทะเลสาบคาราคูล (คาราคูเลอ) (ระยะทาง 118 ก.ม. ใช้เวลาเดินทางประมาณ 3 ชั่วโมง)** หรือ “ทะเลสาบดำ” ในภาษาคีร์กีซ เป็นหนึ่งในทะเลสาบธรรมชาติที่ยิ่งใหญ่ที่สุดบนที่ราบสูงปามีร์ ตั้งอยู่ใต้เงาธารน้ำแข็งมูซตัง แห่งนี้มีลักษณะพิเศษที่ผิวน้ำสามารถเปลี่ยนสีได้ตามสภาพอากาศ ตั้งแต่ น้ำเงิน เข้มราวแซฟไฟร์ ไปจนถึง สีดำเงาลึกลับ ที่สะท้อนภาพของภูเขาสูงตระหง่านและก้อนเมฆที่ล่องลอยเหนือ

ฟ้า สายหมอกยามเช้าโอบล้อมทะเลสาบราวกับภาพวาดในเทพนิยาย บริเวณรอบทะเลสาบเต็มไปด้วยทุ่งหญ้า ทุ่งน้ำแข็ง และสัตว์ป่าหายาก เช่น แพะภูเขา หิมะจิ้งจอก และฝูงม้าแคระที่เล็มหญ้าอยู่ตามริมทะเลสาบ ในฤดูหนาว ทะเลสาบกลายเป็น ผืนน้ำแข็งที่สะท้อนแสงดาวยามค่ำคืน ขณะที่ฤดูร้อนเต็มไปด้วยภาพชีวิตของชาวเร่ร่อนที่ตั้งกระท่อมอยู่ตามริมฝั่ง จากนั้นเดินทางผ่านชม **ธารน้ำแข็งมูซตัง** ธารน้ำแข็งมูซตังกา เป็นดินแดนมหัศจรรย์แห่งธารน้ำแข็งที่ทอดยาวไกลสุดสายตา ธารน้ำแข็งสี่ชั้น กำแพงน้ำแข็งสูงเสียดฟ้า ถ้ำและเสาหินน้ำแข็งรูปร่างแปลกตา ล้วนเป็นภาพที่สะกดสายตาของนักเดินทางที่มาเยือน ที่นี่เป็นสวรรค์ของนักสำรวจที่ต้องการท้าทายขีดจำกัดบนที่ราบสูงปามิร์ ภายใต้ภูมิทัศน์ที่งดงามและทรงพลัง มีตำนานแห่งรักต้องห้ามของเทพธิดาและชายหนุ่มทาจิก ที่ถูกขัดขวางจากเหล่าทวยเทพ น้ำตาแห่งความโศกเศร้าของเธอได้ไหลรวมกันจนกลายเป็น ทะเลสาบคันครและทะเลสาบคาราคูล ขณะที่ความเศร้าโศกของเธอกลายเป็นธารน้ำแข็งอันยิ่งใหญ่โอบล้อมขุนเขาขึ้นไปชั่ววันรันดร์

นำท่านเดินทางสู่ **ทาชคอร์กัน (ระยะทาง 61 ก.ม. ใช้เวลาเดินทางประมาณ 1.5 ชั่วโมง)** คือเมืองที่โอบล้อมด้วยเทือกเขาหิมะอันยิ่งใหญ่ ตั้งอยู่ทางตะวันตกเฉียงใต้ของซินเจียง เป็นบ้านของชาวทาจิกแห่งขุนเขา และเป็นดินแดนที่เชื่อมต่อกับ ทาจิกิสถาน อัฟกานิสถาน และปากีสถาน ผ่านเส้นทางสายไหมโบราณ เมืองนี้เป็นจุดหมายของนักเดินทางที่ต้องการสัมผัสวัฒนธรรมพื้นเมืองอันเก่าแก่ และชมทิวทัศน์ของ ยอดเขาโซโกรี (K2) ที่สูงเป็นอันดับสองของโลก ที่นี่เต็มไปด้วยภูมิประเทศอันโดดเด่น หุบเขากว้างใหญ่ ทุ่งหญ้าเขียวขจี และป้อมหินโบราณที่ตั้งตระหง่าน ฤดูร้อนเต็มไปด้วยฝูงจามรีและม้าแคระทาจิกที่เดินทอดน่องอยู่ในทุ่งกว้าง ขณะที่ฤดูหนาว เมืองทั้งเมืองกลายเป็นอาณาจักรหิมะสุดโรแมนติก

ค่ำ **รับประทานอาหารค่ำ ณ ภัตตาคาร (มื้อที่ 9)**

สมควรแก่เวลานำท่านเข้าสู่ที่พัก

ที่พัก **TASHKURKAN PAMIR HOTEL หรือเทียบเท่าระดับ 4 ดาว (มาตรฐานประเทศจีน)**

วันที่ห้า **ที่ราบสูงปามิียร์ - ถนนสันหลังมังกร - ชายแดนจีนปากีสถาน - คุณจิราบพาส - ผ่านชมทะเลสาบบันเดียร์ - ทาชคอร์กัน - นครศิลา (รวมรถอุทยาน) - ทุ่งหญ้าอำพัน**

เช้า **รับประทานอาหารเช้า ณ ห้องอาหารของโรงแรม (มื้อที่ 10)**

นำท่าน สัมผัสความงดงามของ **คุณจิราบพาส (ระยะทาง 144 ก.ม. ใช้เวลาเดินทางประมาณ 3 ชั่วโมง)** จุดผ่านแดนที่สูงที่สุดในโลก และเป็นด่านพรมแดนเพียงแห่งเดียวที่เชื่อมระหว่างจีนกับปากีสถาน ตั้งอยู่บน ที่ราบสูงปามิร์ ท่ามกลางภูเขาหิมะอันยิ่งใหญ่และทุ่งหญ้าอันเว้งว้าง ที่นี่เป็นจุดเชื่อมต่อระหว่าง เส้นทางสายไหมโบราณ และ ถนนคาราโครัม เส้นทางที่ขึ้นชื่อว่าสวยที่สุดแห่งหนึ่งของโลก เมื่อมายืนที่ เสาหินพรมแดนจีน-ปากีสถาน คุณจะสัมผัสได้ถึงจิตวิญญาณแห่งการเดินทางและประวัติศาสตร์ที่ทอดยาวมาหลายศตวรรษ ระหว่างทางนำท่านผ่านชม **ถนนสันหลังมังกร (เข้าชมโดยการนั่งรถขนาด 7 ที่นั่ง แบ่งคันละ 5 ท่าน)** เส้นทางโบราณพันเกลียว (盘龙古道) ที่มีโค้งกว่า 600 โค้ง ลัดเลาะผ่านเทือกเขาหิมะและทุ่งหญ้าอันกว้างใหญ่ ช่วงเวลาที่ดีที่สุดในการมาเยือนคือตอนเช้าหรือเย็น เมื่อแสงแดดตกกระทบยอดเขาหิมะ เปลี่ยนทิวทัศน์ให้กลายเป็นภาพฝัน สัมผัสเสน่ห์ของเส้นทางที่นักเดินทางทุกยุคทุกสมัยเคยก้าวผ่าน



จากนั้นนำท่านแวะถ่ายรูป ณ **ชายแดนจีนปากีสถาน** ด้านพรมแดนที่สูงที่สุดในโลก ตั้งอยู่ในเขตปกครองตนเองทาจิก ตาชีกัวร์กันของซินเจียง เป็นด่านชายแดนแห่งเดียวที่เชื่อมต่อกับปากีสถาน และเป็นจุดยุทธศาสตร์สำคัญของ ระเบียงเศรษฐกิจจีน-ปากีสถาน (CPEC) ท่ามกลางขุนเขาหิมะและทุ่งหญ้าอันกว้างขวาง ช่องเขาแห่งนี้ไม่ได้เป็นเพียงจุดผ่านแดนทางภูมิศาสตร์ แต่ยังเป็น ประตูแห่งวัฒนธรรม การค้า และการเดินทางของเส้นทางสายไหมยุคใหม่ **** พื้นที่สูงกว่าระดับน้ำทะเล 4,693 เมตร **** ไม่แนะนำสำหรับท่านที่มีโรคประจำตัว เช่น ความดันโลหิต โรคหัวใจ ******



นำท่านผ่านชม **ผ่านชมทะเลสาบบันเดียร์** หรือที่รู้จักกันในนาม “ดวงตาสีน้ำเงินแห่งปามิร์” เป็นทะเลสาบน้ำแข็งที่เกิดจากการกักเก็บน้ำจากธารน้ำแข็งของเทือกเขาคุนหลุน น้ำในทะเลสาบมีความใสบริสุทธิ์และเปลี่ยนสีได้ตามช่วงเวลาและแสงแดด บางวันเป็นสีฟ้าใสราวคริสตัล บางวันเป็นสีเขียวมรกต หรือแม้แต่สีม่วงอ่อนและสีฟ้าใส ทำให้ที่นี่เป็นหนึ่งในทะเลสาบที่งดงามและลึกลับที่สุดในเขตซินเจียง ผิวน้ำสะท้อนขุนเขาหิมะราวกับกระจกเงา ให้ความรู้สึกราวกับอยู่ในอีกมิติหนึ่ง ท่ามกลางหุบเขาหินสีขาวยาวเท่าที่ตัดกับผืนน้ำสีฟ้าสดใส



กลางวัน **รับประทานอาหารกลางวัน ณ ภัตตาคาร (เมื่อที่ 11)**

บ่าย นำท่านออกเดินทางสู่ **นครศิลา ทาซคอร์กัน (ระยะทาง 56 ก.ม. ใช้เวลาเดินทางประมาณ 1.5 ชั่วโมง)** หนึ่งในป้อมปราการที่เก่าแก่และยิ่งใหญ่ที่สุดของเส้นทางสายไหม ตั้งตระหง่านอยู่เหนือที่ราบหญ้าและลำน้ำ เมืองนี้สร้างขึ้นจากหินบนเนินเขาสูง เป็นจุดยุทธศาสตร์สำคัญมาตั้งแต่สมัยราชวงศ์ถัง และยังคงหลงเหลือร่องรอยของกำแพงโบราณ ป้อมปืน และพระราชวังเก่าที่สะท้อนถึงอดีตอันรุ่งเรือง เมืองนี้เคยเป็นศูนย์กลางของอาณาจักรโบราณและเป็นที่พักพิงของพ่อค้าและนักเดินทางที่เดินทางข้าม ที่ราบสูงปามีร์มานับพันปี แม้กาลเวลาจะทำให้กำแพงเมืองพังทลายไปบางส่วน แต่เสน่ห์ของเมืองหินยังคงสะท้อนผ่านขุนเขาหิมะ แม่น้ำใส และทุ่งหญ้ากว้างใหญ่ ที่นี่เป็นที่อยู่อาศัยของชาวทาจิกที่ยังคงสืบทอดวัฒนธรรมดั้งเดิม นักเดินทางสามารถเดินเล่นท่ามกลางซากปรักหักพัง ชมแสงอาทิตย์ตกกระทบกำแพงหินโบราณ และสัมผัสบรรยากาศแห่งตำนานที่เล่าขานมากกว่าพันปี



นำท่านสู่ **ทุ่งหญ้าอำพัน** สวรรค์แห่งธรรมชาติที่งดงามเหนือจินตนาการ ตั้งอยู่ท่ามกลางที่ราบสูงปามีร์ สถานที่แห่งนี้เป็น ดินแดนแห่งทุ่งหญ้าชุ่มน้ำและลำน้ำตาที่ถูกรังกัน ซึ่งไหลคดเคี้ยวผ่านภูมิประเทศอันกว้างใหญ่ ช่วงฤดูร้อน ทุ่งหญ้าเขียวขจีปกคลุมทั่วผืนดิน ขณะที่ฤดูใบไม้ร่วง หญ้าสีทองเปล่งประกายภายใต้แสงแดดยามเย็น รวากับภูมิประเทศทั้งผืนถูกซบด้วยทองคำ เป็นภาพที่สวยงามราวกับภาพวาด ไม่ไกลจากทุ่งหญ้า ป้อมปราการหินโบราณและยอดเขาหิมะตระหง่าน เป็นฉากหลังอันยิ่งใหญ่ สถานที่แห่งนี้ยังเป็นศูนย์กลางของ วัฒนธรรมชาวทาจิก ที่มีเอกลักษณ์เฉพาะตัว นักเดินทางสามารถชมระบำพื้นเมือง เพลิดเพลินกับเสียงขลุ่ยอินทรีอันไพเราะ หรือแม้แต่เดินบนสะพานไม้ที่ทอดตัวสู่ จุดชมวิวยุคโบราณ หาดทรายขาวสะอาดตา หากต้องการสัมผัสธรรมชาติอันบริสุทธิ์และวัฒนธรรมที่ฝังรากลึกในปามีร์



ค่า **รับประทานอาหารค่ำ ณ ภัตตาคาร (มื้อที่ 12)**

สมควรแก่เวลานำท่านเข้าสู่ที่พัก

ที่พัก **TASHKURKAN PAMIR HOTEL หรือเทียบเท่าระดับ 4 ดาว (มาตรฐานประเทศจีน)**

วันที่หก **ทาชคอร์กัน - ทะเลสาบไปซา- ภูเขาไฟมูจี (รวมรถอุทยาน) - คัชการ์**

เช้า **รับประทานอาหารเช้า ณ ห้องอาหารของโรงแรม (มื้อที่ 13)**

จากนั้นนำท่านเดินทางสู่ **ทะเลสาบไปซา (ระยะทาง 49 ก.ม. ใช้เวลาเดินทางประมาณ 1 ชั่วโมง)** โอเอซิสแห่งขุนเขาและผืนทรายที่งดงามเกินคำบรรยาย ซ่อนตัวอยู่ท่ามกลางทะเลทรายและขุนเขา ทะเลสาบไปซา เป็นผืนน้ำอันเงียบสงบที่สะท้อนเสน่ห์แห่งธรรมชาติอันแปลกตา หาดทรายสีขาวละเอียดละมุน ตัดกับน้ำสีฟ้าครามระยิบระยับ และรายล้อมด้วยภูเขาหิมะสูงตระหง่านราวกับจิตรกรเอกบรรจงแต่งแต้มทะเลสาบแห่งนี้เปรียบเสมือน อัญมณีที่ซ่อนอยู่ในเส้นทางสายไหม ดึงดูดนักเดินทางให้มาสัมผัสความงดงามที่แตกต่างในทุกฤดูกาล เป็นภาพที่งดงามราวกับฝัน ฤดูร้อนดอกบัวหายากเบ่งบานสะพรั่งเหนือผืนน้ำ ขณะที่ฤดูหนาวเปลี่ยนทะเลสาบให้กลายเป็นผืนน้ำแข็งเงียบสงบ เส้นทางสู่ทะเลสาบนำผ่าน เส้นทางสายไหมโบราณ และหุบเขาโกซออันลึกลับ หากต้องการสัมผัสเสน่ห์ของธรรมชาติที่หลอมรวมทะเลทราย ทะเลสาบ และภูเขาหิมะไว้ในที่เดียว



กลางวัน **รับประทานอาหารกลางวัน ณ ภัตตาคาร (เมื่อที่ 14)**

บ่าย นำท่านเดินทางสู่ **ภูเขาไฟมูจิ (ระยะทาง 78 ก.ม. ใช้เวลาเดินทางประมาณ 1.5 ชั่วโมง)** ท่วมกลางทุ่งหญ้า และขุนเขาหิมะ ปากปล่องภูเขาไฟมูจิ หรือที่รู้จักกันในนาม “ดวงตาแห่งปามิรี” เป็นปรากฏการณ์ธรรมชาติที่งดงามเหนือจินตนาการ เมื่อมองจากเบื้องบน ปล่องภูเขาไฟกระจายตัวราวกับดวงตาลึกกลับที่จ้องมองท้องฟ้า บางแห่งเต็มไปด้วยน้ำในเฉดสีหลากหลาย ราวกับพู่กันของธรรมชาติได้แต้มแต้มลงบนผืนโลก ขณะที่ทิวทัศน์โดยรอบกลับเต็มไปด้วยชีวิตชีวา ลำธารไหลผ่านทุ่งหญ้า ผุงวัวและม้าเดินเล็มหญ้าอย่างสงบ ภายใต้เงาของ เทือกเขาสิบบแปดอร์หันท์ ที่ยื่นเรียงรายอย่างสง่างาม



จากนั้นนำท่านเดินทางกลับสู่ **เมืองคัชการ์ (ระยะทาง 182 ก.ม. ใช้เวลาเดินทางประมาณ 3 ชั่วโมง)**

ค่ำ **รับประทานอาหารค่ำ ณ ภัตตาคาร (เมื่อที่ 15)**

จากนั้นนำท่านเดินทางเข้าสู่ที่พัก

ที่พัก

HAMPTON BY HILTON KASHGAR หรือเทียบเท่าระดับ 4 ดาว (มาตรฐานประเทศจีน)

วันที่เจ็ด

คัชการ์ – เมืองโบราณคัชการ์ – พิธีเปิดเมืองโบราณ – อุทยานสนมเชียงใหม่

เช้า

รับประทานอาหารเช้า ณ ห้องอาหารของโรงแรม (มื้อที่ 16)



นำท่านเดินทางสู่ **เมืองโบราณคัชการ์** ศูนย์กลางอารยธรรมที่มีอายุเก่าแก่กว่า 2,000 ปี ตั้งอยู่บนเส้นทางสายไหม เป็นเมืองที่ยังคงรักษาวิถีชีวิต วัฒนธรรม และสถาปัตยกรรมของชาวอุยกูร์ได้อย่างสมบูรณ์แบบเดินเข้าสู่เมืองเก่า ราวกับย้อนเวลากลับไปสู่ยุคที่คัชการ์เป็นศูนย์กลางการค้าและศิลปะของเอเชียกลาง ตรอกซอกซอยแคบๆ ที่ปูด้วยหิน เสียงเครื่องดนตรีพื้นเมือง กลิ่นหอมของขนมปังนานและเครื่องเทศในตลาด ล้วนสร้างเสน่ห์ที่ยากจะลืม เมืองเก่านี้ยังเป็นสถานที่รวม งานฝีมือดั้งเดิม ไม่ว่าจะเป็นพรหมทอมือ เครื่องประดับเงิน และเครื่องดนตรีพื้นเมือง ที่สืบทอดกันมาหลายชั่วอายุคน นอกจากนี้ยังมี ตลาดกลางคืนที่เต็มไปด้วยอาหารอุยกูร์ต้นตำรับ ตั้งแต่เนื้อแกะย่าง เครื่องในปปรุงรส ไปจนถึงน้ำทับทิมหวานเข้มข้น นักเดินทางที่มาเยือนสามารถสัมผัสวัฒนธรรม วิถีชีวิต และรสชาติของเส้นทางสายไหมในแบบที่ไม่มีที่ใดเหมือน



นำท่านชม **พิธีเปิดเมือง** อันตระการตาที่จัดขึ้นทุกวัน เวลา 10.00 น. และ 16.00 น. ณ ประตูเมืองเก่า เหล่านักแสดงในชุดพื้นเมืองหลากสีสัน จะออกมาต้อนรับแขกผู้มาเยือนด้วยการขับร้องและรำรำ สะท้อนถึง

กลางวัน

วัฒนธรรมและขนบธรรมเนียมอันเก่าแก่ของชาวอุยกูร์ บรรยากาศเต็มไปด้วยเสียงหัวเราะ เสียงเพลง และ
จังหวะกลองที่ดังก้องไปทั่วตรอกซอกซอย ให้ความรู้สึกราวกับก้าวเข้าสู่ยุคแห่งเส้นทางสายไหมอันรุ่งเรือง

รับประทานอาหารกลางวัน ณ ภัตตาคาร (เมื่อที่ 17)

บ่าย

เดินทางถึง **สุสานเซียงเพย** ที่รู้จักกันในชื่อ "สุสานอาปากโคจา" เป็นอนุสรณ์สถานที่มีอายุกว่า 350 ปี และ
เป็นหนึ่งใน สถาปัตยกรรมอิสลามที่ยิ่งใหญ่ที่สุดในจีนเจียง ตั้งอยู่ไม่ไกลจาก เมืองเก่าคัชการ์ ที่นี่เป็นที่ฝัง
ศพของสมาชิกตระกูลโคจาห้าชั่วอายุคน รวมถึง เซียงเพย หรือ "หวงทรงเพย" พระสนมในจักรพรรดิ
เฉียนหลงแห่งราชวงศ์ชิง ผู้ได้รับการขนานนามว่า "พระสนมหอม" เนื่องจากเชื่อกันว่าเธอมี กลิ่นหอมจาก
ดอกไม้ที่ติดตัวมาตั้งแต่เกิด เรื่องราวของเธอได้รับการเล่าขานจากรุ่นสู่รุ่น จนกลายเป็นหนึ่งในตำนานที่น่า
หลงใหลของเส้นทางสายไหม สุสานแห่งนี้ถูกสร้างขึ้นอย่างวิจิตรตระการตาด้วยกระเบื้องเคลือบสีฟ้าและ
เขียว เป็นสัญลักษณ์ของอิทธิพลทางศาสนาและวัฒนธรรมของอาณาจักรอิสลามโบราณในคัชการ์
นอกจากความงดงามทางสถาปัตยกรรมแล้ว ท่านยังสามารถสัมผัส บรรยากาศแห่งความเงียบสงบและ
ความศักดิ์สิทธิ์ ที่รายล้อมไปด้วยสวนสวยและลวดลายอาหรับโบราณ



ค่ำ **รับประทานอาหารค่ำ ณ ภัตตาคาร (เมื่อที่ 18)**

จากนั้นนำท่านเดินทางเข้าสู่ที่พัก

ที่พัก **HAMPTON BY HILTON KASHGAR หรือเทียบเท่าระดับ 4 ดาว (มาตรฐานประเทศจีน)**

วันที่แปด **คัชการ์ (สนามบินคัชการ์ไหลหนิง) – กวางโจว(สนามบินไป๋หยุน) (CZ6835 : 08.00-13.50) – กรุงเทพฯ (สุวรรณภูมิ) (CZ363 : 16.00-17.55)**

เช้า **รับประทานอาหารเช้า แบบ BOX SET (เมื่อที่ 19)**

นำท่านเดินทางสู่ **สนามบินคัชการ์ไหลหนิง** เช็คอิน ณ เคาน์เตอร์สายการบิน **ไชน่า เซาเทิร์น(CZ)**

- 08.00 น.** ออกเดินทางสู่ **สนามบินไปหฺยุน เมืองกว้างโจว** โดย สายการบิน **ไชน่า เซาเทิร์น(CZ)** เที่ยวบินที่ **CZ6835**
**** บริการอาหารร้อนหรือ SNACK BOX บนเครื่อง ****
- 13.50 น.** เดินทางถึงสนามบิน **สนามบินไปหฺยุน เมืองกว้างโจว** **นำท่านผ่านขั้นตอนตรวจคนเข้าเมือง** จากนั้น พักผ่อนภายในสนามบินเพื่อรอต่อเครื่อง
- 16.00 น.** ออกเดินทางสู่ **สนามบินสุวรรณภูมิ** โดย สายการบิน **ไชน่า เซาเทิร์น(CZ)** เที่ยวบินที่ **CZ363**
**** บริการอาหารร้อนหรือ SNACK BOX บนเครื่อง ****
- 17.55 น.** เดินทางถึง **สนามบินสุวรรณภูมิ** โดยสวัสดิภาพ พร้อมความประทับใจ

✔ อัตราค่าบริการรวม



ค่าตัวโดยสารเครื่องบินไป-กลับ ชั้นประหยัด พร้อมค่าภาษีสนามบินทุกแห่งตามรายการทัวร์ ข้างต้น



เจ้าหน้าที่บริษัท ๙ คอยอำนวยความสะดวก ทุกท่านตลอดการเดินทาง



ค่าประกันวินาศภัยเครื่องบินตามเงื่อนไข ของแต่ละสายการบิน



ค่าอาหาร ค่าเข้าชม และ ค่ายานพาหนะทุกชนิด ตามที่ระบุไว้ในรายการทัวร์ข้างต้น



ค่าน้ำหนักกระเป๋าเดินทางในกรณีที่เกิดกว่า สายการบินกำหนด 23 กิโลกรัม / ท่าน / ใบ



ค่าประกันอุบัติเหตุวงเงิน 2,000,000 บาท

(เงื่อนไขตามกรมธรรม์)เงื่อนไขประกันการเดินทาง ค่าประกันอุบัติเหตุและค่ารักษาพยาบาลคุ้มครองเฉพาะกรณีที่ได้รับอุบัติเหตุระหว่างการเดินทางไม่คุ้มครองถึงการสูญเสียทรัพย์สินส่วนตัวและไม่คุ้มครองโรคประจำตัวของผู้เดินทาง และคุ้มครองเฉพาะผู้เดินทางไปกลับพร้อมกรุ๊ปเท่านั้น



ค่าที่พักห้องละ 2-3 ท่าน ตามโรงแรมที่ระบุไว้ในรายการหรือ ระดับเทียบเท่า

- กรณีห้อง TWIN BED (เตียงเดี่ยว 2 เตียง) ซึ่งโรงแรมไม่มีหรือเต็ม ทางบริษัทฯขอปรับเป็นห้อง DOUBLE BED แทนโดยมี ต้องแจ้งให้ทราบล่วงหน้า
- หากต้องการห้องพักแบบ DOUBLE BED ซึ่งโรงแรมไม่มีหรือเต็ม ทางบริษัทฯขอปรับเป็นห้อง TWIN BED แทนโดยมี ต้อง แจ้งให้ทราบล่วงหน้า เช่นกัน
- กรณีพักแบบ TRIPLE ROOM 3 ท่าน ท่านที่ 3 อาจเป็น เสริมเตียง หรือ SOFA BED หรือ เสริมพูกที่นอน ทั้งนี้ ขึ้นอยู่กับรูปแบบการจัดห้องพักของโรงแรมนั้นๆ

✘ อัตราค่าบริการไม่รวม



ค่าทำหนังสือเดินทางไทย และเอกสารต่างด้าว



ค่าน้ำหนักกระเป๋าเดินทางในกรณีที่เกิดกว่าสายการบินกำหนด



ค่าภาษีน้ำมัน ที่สายการบินเรียกเก็บเพิ่ม ภายหลังจากทางบริษัทฯ ได้ออกตั๋วเครื่องบินไปแล้ว ซึ่งลูกค้าต้องชำระส่วนต่างเพิ่ม



ค่าใช้จ่ายส่วนตัวนอกเหนือจากรายการ เช่น ค่าเครื่องดื่ม, ค่าอาหารที่สั่งเพิ่ม, ค่าโทรศัพท์ ฯลฯ สำหรับท่านที่รับประทานอาหารพิเศษ อาหารเจ หรือไม่ทานเนื้อสัตว์ ไม่ทานหมู ไม่ทานไก่ และมีความจำเป็นให้ทางบริษัท จัดเตรียมอาหารไว้ให้ท่านเป็นพิเศษนอกเหนือจากที่กรุ๊ปจัดไว้ในรายการ ขอสงวนสิทธิ์ในการเรียกเก็บค่าใช้จ่ายเพิ่มเติมตามจริงหน้างาน



ภาษีมูลค่าเพิ่ม 7% และหัก ณ ที่จ่าย 3%



ค่าทิปมัคคุเทศก์ท้องถิ่นและคนขับรถ รวม 2,500 บาท/ท่าน/กรุ๊ป (เด็กชำระทิปเท่ากับผู้ใหญ่) ชำระที่สนามบิน



ค่าธรรมเนียมเอกสารเข้าเมืองสำหรับผู้ถือพาสปอร์ตต่างประเทศ

(ทางรัฐบาลจีนประกาศยกเลิกรหัสวีซ่าให้กับคนไทย ผู้ที่ประสงค์จะพำนักระยะสั้นในประเทศจีน ในรอบ 6 เดือน ไม่เกิน 90 วัน **ถ้ากรณีทางรัฐบาลจีนประกาศให้กลับมาใช้วีซ่า ผู้เดินทางจะต้องเสียค่าใช้จ่ายเพิ่มในการขอวีซ่าตามที่สถานทูตกำหนด)



เงื่อนไขการให้บริการ

1. การเดินทางในแต่ละครั้งจะต้องมีผู้โดยสารจำนวน 10 ท่านขึ้นไป ถ้าผู้โดยสารไม่ครบจำนวนดังกล่าว ทางบริษัทฯ ขอสงวนสิทธิ์ในการเปลี่ยนแปลงราคาหรือยกเลิกการเดินทาง
2. ในกรณีที่ลูกค้าต้องออกตัวโดยสารภายในประเทศ กรุณาติดต่อเจ้าหน้าที่ของบริษัทฯ เพื่อเช็คว่ากรุ๊ปมีการคอนเฟิร์มเดินทางก่อนทุกครั้ง เนื่องจากสายการบินอาจมีการปรับเปลี่ยนไฟล์ทบิน หรือเวลาบิน โดยไม่ได้แจ้งให้ทราบล่วงหน้า ทางบริษัทฯ จะไม่รับผิดชอบใด ๆ ในกรณี ถ้าท่านออกตัวภายในโดยไม่แจ้งให้ทราบและหากไฟล์ทบินมีการปรับเปลี่ยนเวลาบินเพราะถือว่าท่านยอมรับในเงื่อนไขดังกล่าว
3. การชำระค่าบริการ
 - 3.1 กรุณาชำระมัดจำ ท่านละ 30,000 บาท
 - 3.2 กรุณาชำระค่าทัวร์เต็มจำนวน ในกรณีที่ค่าทัวร์ราคาต่ำกว่า 10,000 บาท
 - 3.3 กรุณาชำระค่าทัวร์ส่วนที่เหลือ 30 วันก่อนออกเดินทาง ****45 วันก่อนเดินทางสำหรับช่วงสงกรานต์และปีใหม่****
 - 3.4 กรณีวันเดินทางน้อยกว่า 21 วัน หรือราคาทัวร์โปรโมชั่น ต้องชำระค่าทัวร์เต็มจำนวนเท่านั้น
4. กรณีผู้เดินทางที่ต้องการความช่วยเหลือเป็นพิเศษ เช่น การขอใช้วีลแชร์ที่สนามบิน กรุณาแจ้งบริษัทฯ อย่างน้อย 7 วันก่อนการเดินทาง หรือเริ่มตั้งแต่ท่านจองทัวร์ มิฉะนั้นทางบริษัทฯ ไม่สามารถจัดการได้ล่วงหน้า ทางบริษัทฯ ขอสงวนสิทธิ์ในการเรียกเก็บค่าใช้จ่ายตามจริงที่เกิดขึ้นกับผู้เดินทาง (ถ้ามี)
5. กรณีใช้หนังสือเดินทางราชการ (เล่มน้ำเงิน) เดินทางเพื่อการท่องเที่ยวกับคณะทัวร์ หากท่านถูกปฏิเสธในการเข้า-ออกประเทศใด ๆ ก็ตาม ทางบริษัทฯ ขอสงวนสิทธิ์ไม่คืนค่าทัวร์และรับผิดชอบใด ๆ ทั้งสิ้น

เงื่อนไขอื่นๆ

โปรดตรวจสอบ PASSPORT : กรุณานำพาสปอร์ตติดตัวมาในวันเดินทาง พาสปอร์ตต้องมีอายุไม่ต่ำกว่า 6 เดือน หรือ 180 วัน ขึ้นไปก่อนการเดินทาง และต้องมีหน้ากระดาษอย่างต่ำ 6 หน้า

หมายเหตุ : สำหรับผู้เดินทางที่อายุไม่ถึง 18 ปี และไม่ได้เดินทางกับบิดา มารดา ต้องมีจดหมายยินยอมให้บุตรเดินทางไปต่างประเทศจากบิดาหรือมารดาแนบมาด้วย



✖ **เงื่อนไขการยกเลิก**

****กรณีการขอยกเลิกการเดินทาง หรือเลื่อนการเดินทาง นักท่องเที่ยวหรือตัวแทนจำหน่าย(ผู้มีชื่อในเอกสารการจอง) จะต้องแพช อีเมลล์ หรือ มาเซ็นเอกสารการยกเลิกที่บริษัท อย่างเป็นทางการหนึ่ง เพื่อเป็นการแจ้งยกเลิกกับทางบริษัทอย่างเป็นลายลักษณ์อักษร (ทางบริษัทไม่ยอมรับยกเลิกการจอง ผ่านทางโทรศัพท์ไม่ว่ากรณีใดๆ)**

****กรณีนักท่องเที่ยวหรือตัวแทนจำหน่าย ต้องการขอรับเงินค่าบริการคืน นักท่องเที่ยวหรือตัวแทนจำหน่าย (ผู้มีชื่อในเอกสารการจอง) จะต้องแพช อีเมลล์ หรือ มาเซ็นเอกสารการขอรับเงินคืนที่บริษัท อย่างเป็นทางการหนึ่ง เพื่อทำเรื่องขอรับเงินค่าบริการคืน โดยแนบหนังสือมอบอำนาจพร้อมหลักฐานประกอบการมอบอำนาจ หลักฐานการชำระค่าบริการต่างๆ และหน้าสมุดบัญชีธนาคารที่ต้องการให้นำเงินเข้าให้ครบถ้วน โดยมีเงื่อนไขการคืนเงินค่าบริการ ตาม “ประกาศคณะกรรมการธุรกิจนำเที่ยวและมัคคุเทศก์ เรื่อง หลักเกณฑ์เกี่ยวกับการกำหนดอัตราค่าเงินค่าบริการคืนให้แก่นักท่องเที่ยว พ.ศ. 2563” ดังนี้**

ยกเลิก ไม่น้อยกว่า 30 วันก่อนการเดินทาง (ไม่นับวันเดินทาง)

คืนเงินค่าทัวร์เต็มจำนวน ยกเว้น ค่าใช้จ่ายที่เกิดขึ้นจริงเพื่อการเตรียมการนำเที่ยว ทั้งหมด เช่น ค่ามัดจำตัวเครื่อง ค่าบริการแลนด์ ต่างประเทศ เป็นต้น

ยกเลิก น้อยกว่า 15 วันก่อนการเดินทาง

ทางบริษัทขอสงวนสิทธิ์ ไม่คืนเงินค่าทัวร์ทั้งหมด การจ่ายเงินคืนแก่นักท่องเที่ยวตามข้อกำหนดด้านบน ซึ่งมีการหักเงินในบางส่วนนั้น เนื่องจากทางบริษัทมีค่าใช้จ่ายที่ได้จ่ายจริงเพื่อการเตรียมการนำเที่ยวไปแล้ว เช่น การมัดจำที่นั่งบัตรโดยสารเครื่องบิน การจองที่พัก และ ค่าใช้จ่ายที่จำเป็นอื่นๆ เป็นต้น

ยกเลิก ไม่น้อยกว่า 15-29 วันก่อนเดินทาง (ไม่นับวันเดินทาง)

คืนเงิน 50% ของค่าทัวร์ทั้งหมด ยกเว้น ค่าใช้จ่ายที่เกิดขึ้นจริงเพื่อการเตรียมการนำเที่ยวทั้งหมด เช่น ค่ามัดจำตัวเครื่อง ค่าบริการแลนด์ ต่างประเทศ เป็นต้น

หากท่านงดการใช้บริการรายการใดรายการหนึ่ง หรือไม่เดินทางพร้อมคณะ

ทางบริษัทฯ จะถือว่าท่านสละสิทธิ์ **ไม่อาจเรียกร้องค่าบริการและเงินมัดจำคืน ไม่ว่ากรณีใดๆ ทั้งสิ้น**

การยกเลิกเดินทางกับกรุ๊ปที่ออกเดินทางช่วง เทศกาลวันหยุด เช่น ปีใหม่, สงกรานต์ เป็นต้น

บางสายการบินมีการกีดกันที่นั่งกับสายการบิน และค่ามัดจำที่แพง รวมถึงเที่ยวบินพิเศษ เช่น **CHARTER FLIGHT จะไม่มีการคืนเงินมัดจำ หรือ ค่าทัวร์ทั้งหมดที่ชำระแล้ว** ไม่ว่าจะยกเลิกด้วยกรณีใดๆ

กรณีที่กองตรวจคนเข้าเมืองในกรุงเทพฯ และต่าง ประเทศปฏิเสธการเดินทางออกหรือเข้าประเทศที่ระบุ

บริษัทฯขอสงวนสิทธิ์ที่จะไม่คืนค่าทัวร์ ไม่ว่ากรณีใดๆ ***สำคัญ !!** บริษัททำธุรกิจเพื่อการท่องเที่ยวเท่านั้น ไม่สนับสนุนการเดินทางเข้าญี่ปุ่นโดยผิดกฎหมาย ลูกค้าต้องผ่านการตรวจคนเข้าเมืองด้วยตัวของตนเอง โดยมัคคุเทศก์ไม่สามารถช่วยเหลือใดๆได้ทั้งสิ้น *





สำคัญ โปรดอ่านเงื่อนไขที่ท่านควรรทราบ



ข้อมูลสำคัญเกี่ยวกับสายการบิน

การจัดที่นั่งบนเครื่องบินจะถูกกำหนดโดยสายการบิน ซึ่งจะดำเนินการผ่านระบบอัตโนมัติ ผู้โดยสารไม่สามารถเลือกที่นั่งได้ และที่นั่งอาจไม่ได้อยู่ติดกัน ซึ่งบริษัทไม่สามารถเข้าไปจัดการได้แต่อย่างใด



ข้อมูลสำคัญเกี่ยวกับโรงแรมที่พัก

ห้องพักในโรงแรมอาจมีความแตกต่างกัน ดังนั้น ห้องพักประเภทห้องเดี่ยว (Single) ห้องพักคู่ (Twin/Double) และห้องพักสำหรับ 3 ท่าน (Triple) อาจไม่ได้ตั้งอยู่ในอาคารหรือชั้นเดียวกัน



เงื่อนไขและข้อควรทราบอื่นๆ ที่ไปที่ท่านควรรทราบ

รายการทัวร์อาจมีการปรับเปลี่ยนหรือยกเลิกตามสภาพอากาศและความเหมาะสม โดยคำนึงถึงความปลอดภัยของผู้เดินทางเป็นหลัก โดยไม่จำเป็นต้องแจ้งให้ทราบล่วงหน้า

ไม่รับผิดชอบค่าใช้จ่าย ตัวเครื่องบินภายในประเทศทุกกรณี

กรณีที่ท่านเดินทางจากต่างจังหวัด ค่าใช้จ่ายในการเดินทางเช่น ตัวเครื่องบิน รถไฟ รถทัวร์ ที่พัก ไม่ได้ อยู่ในรายการทัวร์ รวมถึงกรณีที่เที่ยวบิน (ภายในประเทศ) มีการเปลี่ยนแปลงอันเนื่องมาจาก สายการบิน เปลี่ยนแปลงเวลาบิน เที่ยวบิน ยกเลิกเที่ยวบิน หรือสาเหตุสุดวิสัยอื่นๆ ทางบริษัทจะไม่รับผิดชอบค่าใช้จ่ายในส่วนนี้



หากทำการชำระเงินแล้ว

ทางบริษัทขอสงวนสิทธิ์ในการถือว่าท่านได้ยอมรับเงื่อนไขดังกล่าวแล้ว และจะไม่มี การฟ้องร้องใดๆ เนื่องจากท่านได้ยอมรับเงื่อนไขในการให้บริการแล้ว

สำคัญ!!
กรุณาอ่านเงื่อนไข
แนบท้ายโดยละเอียด
เพื่อประโยชน์สูงสุดของท่าน



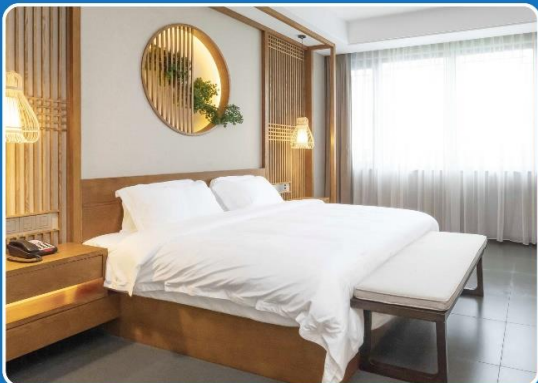
ตัวอย่างประเภทห้องพัก



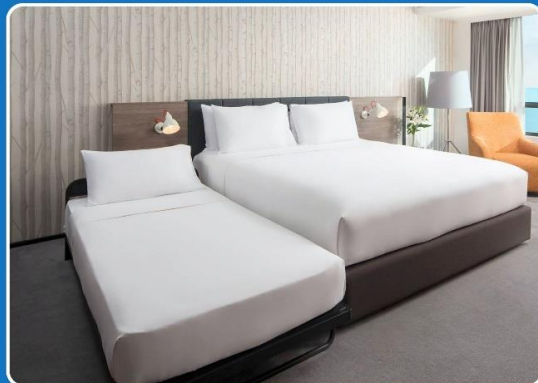
 SINGLE (SGL)



 TWIN (TWN)



 DOUBLE (DBL)



 TRIPLE (TRP)

****รูปภาพห้องพักเป็นเพียงภาพสื่อถึงประเภทของเตียงเท่านั้น ไม่ใช่ภาพห้องพักจริงสำหรับการเข้าพัก****

